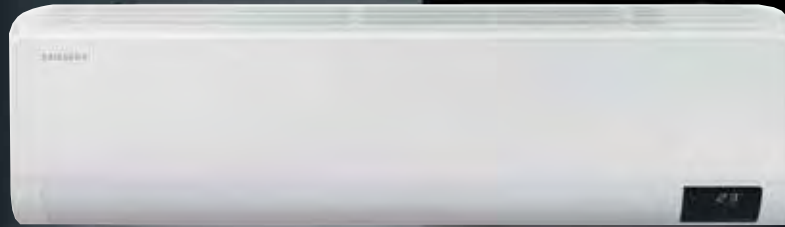


MTF-SAMSUNG
INNOVATION IN THE *Air*



Wind-Free™
Split-Wandgerät
Standard NASA



Wind-Free™ Split-Wandgerät | Standard NASA



Zugfreier Kühlbetrieb im Wind Free™ Modus. Luftaustritt über die Gerätefront aus 24.000 Mikroöffnungen mit einer Luftgeschwindigkeit von nur 0.15m/Sekunde. Absolut kein Kaltluftstrom.



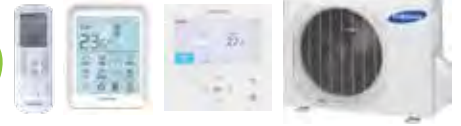
DESIGN //

- ✓ ECO Digital Inverter | Wind Free™ Modus | selbstreinigend | flüsterleise
- ✓ SmartThings Wi-Fi Interface und Sprachsteuerung mit GPS-Geofencing
- ✓ 3D Auto-Air-Swing | up & down | links & rechts
- ✓ Inklusive Infrarotfernbedienung | 24 Stunden-Timer
- ✓ Optional mit Touch-Kabelfernbedienungen inkl. Raumtemperaturfühler ohne Timer oder mit Timer inkl. Raumtemperaturfühler mit Echtzeit-, Tages- und Wochentimer, ON | OFF- und CnT-Kontakt
- ✓ Kühlen Wind-Free™ | Heizen | Entfeuchten | Ventilieren
- ✓ Automatischer Betriebsartenwechsel | Good Sleep Mode | Silent Mode
- ✓ Luftansaug nicht sichtbar
- ✓ 4 Ventilatorstufen | Auto-Restart
- ✓ VDI 6022 konform mit einem Feinstaubfilter in HD 80 Qualität nach DIN EN ISO 16890
- ✓ Gerät: Farbton weiß RAL 9010
- ✓ Kältemittel R32

Optional

- ✓ Systemanbindung an Gebäudeleittechnik z.B. DMS-Server, Zentralfernbedienung, LonWorks, BACnet, Modbus und KNX-EIB (Ausnahme AR 09 und AR 12)
- ✓ MTF-ÜbSS-230 Überspannungsschutz nach DIN VDE 0100 Teil 443 und 534 bestückt gemäß MTF-Samsung Überspannungskonzept





Modell INNENGERÄT	AR	09 TXFCWAKN/EU	12 TXFCWAKN/EU	18 TXFCWAKN/EU	24 TXFCWAKN/EU
Modell AUßENGERÄT	AR	09 TXFCWAKX/EU	12 TXFCWAKX/EU	18 TXFCWAKX/EU	24 TXFCWAKX/EU
Kälteleistung	kW	2.50 (0.90 ~ 3.35)	3.50 (0.90 ~ 4.00)	5.00 (1.60 ~ 6.70)	6.50 (1.40 ~ 7.60)
Heizleistung	kW	3.20 (0.90 ~ 4.50)	3.80 (0.90 ~ 5.00)	6.00 (1.30 ~ 8.00)	7.40 (1.20 ~ 9.40)
Energieeffizienz Kühlen Klasse	SEER	6.7 A++	6.5 A++	6.8 A++	6.4 A++
Energieeffizienz Heizen Klasse	SCOP	4.0 A+	4.0 A+	3.8 A	3.8 A
Einsatzgrenze Kühlbetrieb		-10°C bis +46°C	-10°C bis +46°C	-10°C bis +46°C	-10°C bis +46°C
Einsatzgrenze Heizbetrieb		-15°C bis +24°C	-15°C bis +24°C	-15°C bis +24°C	-15°C bis +24°C
Temperatur Wahleinstellung		16°C bis 30°C	16°C bis 30°C	16°C bis 30°C	16°C bis 30°C

Elektrische Daten

Spannungsversorgung	V Ph Hz	220 - 240 1 50	220 - 240 1 50	220 - 240 1 50	220 - 240 1 50
Absicherung	A	16	16	16	20
Leistungsaufnahme kühlen heizen ¹	kW	0.70 0.84	1.22 0.94	1.39 1.70	1.95 2.35
Spannungseinspeisung am		Außengerät	Außengerät	Außengerät	Außengerät
Kabel Ø, Einspeisung gem. VDE	mm ²	NYM 3x 2.5	NYM 3x 2.5	NYM 3x 2.5	NYM 3x 2.5
Kabel Ø, zwischen Außen-/Innengerät	mm ²	NYM 3x 1.5 + LIYCY 2x2x 0.75			NYM 3x 2.5 + LIYCY 2x2x 0.75

Technikdaten INNENGERÄT

Infrarotfernbedienung AR-EH03E		inklusive	inklusive	inklusive	inklusive
Kabelfernbedienungen MWR-SH11N o. MWR-WG00JN		optional	optional	optional	optional
Selbstdiagnosesystem		ja	ja	ja	ja
Wiedereinschaltung nach Stromausfall		ja	ja	ja	ja
Full HD-Filter 80		ja	ja	ja	ja
Auto-Air-Swing up & down, links & rechts		ja	ja	ja	ja
Ventilatorstufen	Anzahl	3 + Wind-Free™	3 + Wind-Free™	3 + Wind-Free™	3 + Wind-Free™
Luftmenge max.	m ³ /h	618	642	996	1038
Wurfweite max.	m	8	8	9	9
Entfeuchten	l/h	0.9	1.2	2.0	2.5
Schalldruckpegel im Normalbetrieb min. max.	dB(A)	19 37	19 38	25 41	26 45
Schalldruckpegel im Wind-Free™ Betrieb	dB(A)	16	16	22	23
Schalleistungspegel max.	dB(A)	54	56	58	62
Abmessungen Gerät (HxBxT)	mm	299 x 820 x 215	299 x 820 x 215	299 x 1055 x 215	299 x 1055 x 215
Gerätgewicht	kg	8.9	8.9	11.5	11.5
Anschluss Kondensatleitung	Ø mm	AD 18	AD 18	AD 18	AD 18

Technikdaten AUßENGERÄT

Kältemittel		R32	R32	R32	R32
Kältemittelmenge (werkseitig vorgefüllt)	kg tCO ₂ e	0.70 0.47	0.70 0.47	1.30 0.88	1.15 0.78
Kältemittelfüllung f. max. Leitungslänge bis	m	5	5	5	5
Kältemittelnachfüllung für Mehrmeter	g/m	15	15	15	15
Anzahl Ventilatoren	Stück	1	1	1	1
Luftmenge max.	m ³ /h	1680	1680	3000	3000
Schalldruckpegel max.	dB(A)	46	47	57	60
Schalleistungspegel max.	dB(A)	63	64	65	68
Abmessungen (HxBxT)	mm	475 x 660 x 242	475 x 660 x 242	638 x 880 x 310	638 x 880 x 310
Gewicht	kg	23.0	23.0	40.0	43.0

Kältemittelleitungen

Flüssigkeitsleitung	Ø Zoll	1/4"	1/4"	1/4"	1/4"
Sauggasleitung	Ø Zoll	3/8"	3/8"	1/2"	5/8"
Wärmeisolierung (beide Leitungen)		ja	ja	ja	ja
Leitungslänge Außen- Innengerät, max.	m	15	15	30	30
Höhendifferenz Außengerät höher tiefer, max.	m	8	8	15	15
Kältemittelspritzung im Außengerät		ja	ja	ja	ja

Für die Kabeldimensionierung und Absicherung beachten Sie bitte die VDE und besondere, örtliche Vorschriften. Die in diesen Tabellen aufgeführten Mindestangaben müssen mindestens eingehalten werden.

Schalldruckpegelbezugsdaten: für Innen- und Außengeräte gemessen in 1 Meter Abstand in einem schalltoten Raum.

KW-Bezugsdaten Innengerät: Kühlen 27°C Trockenkugel, 19°C Feuchtkugel | Heizen 20°C Trockenkugel (5 m Leitungslänge, 0 m Höhenunterschied)

KW-Bezugsdaten Außengerät: Kühlen 35°C Trockenkugel, 24°C Feuchtkugel | Heizen 7°C Trockenkugel, 6°C Feuchtkugel (5 m Leitungslänge, 0 m Höhenunterschied).

1) Leistungsaufnahme bezogen auf die erste genannte Nennleistung im Kühl- | Heizbetrieb.



Infrarotfernbedienung

- ✓ Auswahl Betriebsmode
(Kühlen | Wind-Free™ Modus | Heizen | Entfeuchten | Ventilieren)
- ✓ Einstellen der Temperatur für Kühlen und Heizen
- ✓ Auswahl der Lüftergeschwindigkeit in 3 Stufen
- ✓ Luftleitklappensteuerung (Auto-Swing)
- ✓ 24 Stunden ON | OFF-Timer
- ✓ Farbton RAL 9010



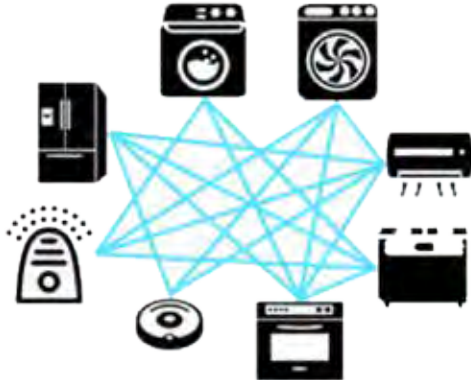
Touch-Kabelfernbedienung mit Raumtemperatursensor | MWR-SH11N

- ✓ Beleuchtetes Display
- ✓ Auswahl Betriebsmode (Kühlen | Wind-Free™ Modus | Heizen | Entfeuchten | Ventilieren)
- ✓ Temperatureinstellung in Dezimalschritten von 0.1°C
- ✓ Auswahl der Lüftergeschwindigkeit in 3 Stufen
- ✓ Exakte Fehlercode-Anzeige | Anzeige Filtercheck | Farbton RAL 9010



TFT-Kabelfernbedienung mit Raumtemperatursensor | MWR-WG00JN

- ✓ Beleuchtetes TFT-Farbdisplay mit intuitiver, deutschsprachiger Menüführung
- ✓ Auswahl Betriebsmode (Kühlen | Wind-Free™ Modus | Heizen | Entfeuchten | Ventilieren)
- ✓ Auswahl der Lüftergeschwindigkeit in 3 Stufen
- ✓ Echtzeit, 7-Tage-Wochentimer | Exakte Fehlercode-Anzeige | Filter-Reset-Button
- ✓ inkl. Raumtemperatursensor Farbton RAL 9010



Samsung SmartThings Wi-Fi Kit 2.0 – Mobiles Remote Controlling mit Geofencing Funktion, Home IoT und Bixby Sprachsteuerung

Über die Samsung SmartThings App können diverse Samsung Produkte - und die von aktuell 360 anderen Herstellern mit einander kommunizieren und vernetzt werden. Für viele Samsung Produkte wird eine Sprachsteuerung angeboten z.B. für Klimageräte, Wärmepumpen, TV Geräte, Spotify, Radio u.a.

Bixby ist eine intelligente Sprachsteuerung die dir hilft, deine Geräte noch einfacher zu bedienen.

(Die Sprachsteuerung funktioniert mit der Installation der SmartThings App und Android 5.0 und aktueller, sowie IOS 10.0 und aktueller)



Mehr Informationen
erhalten Sie unter
www.mtf-online.net

MTF Marken-Distributions GmbH
Niedersachsenstraße 12 | 48465 Schüttorf
Fon. +49 (0) 5923 988440 | Fax. +49 (0) 5923 98844999
Mail. mtf@mtf-online.net | Web. www.mtf-online.net